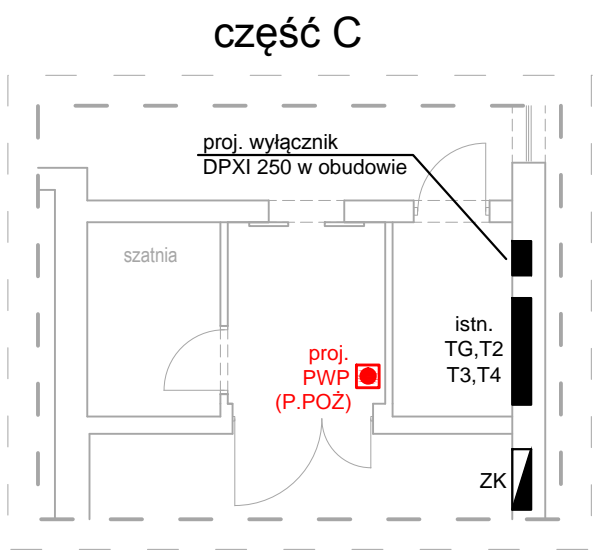
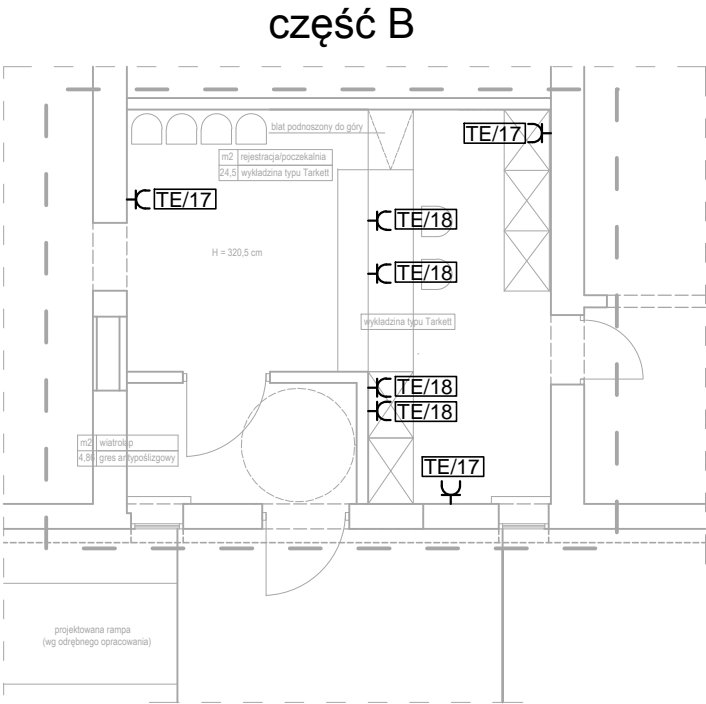
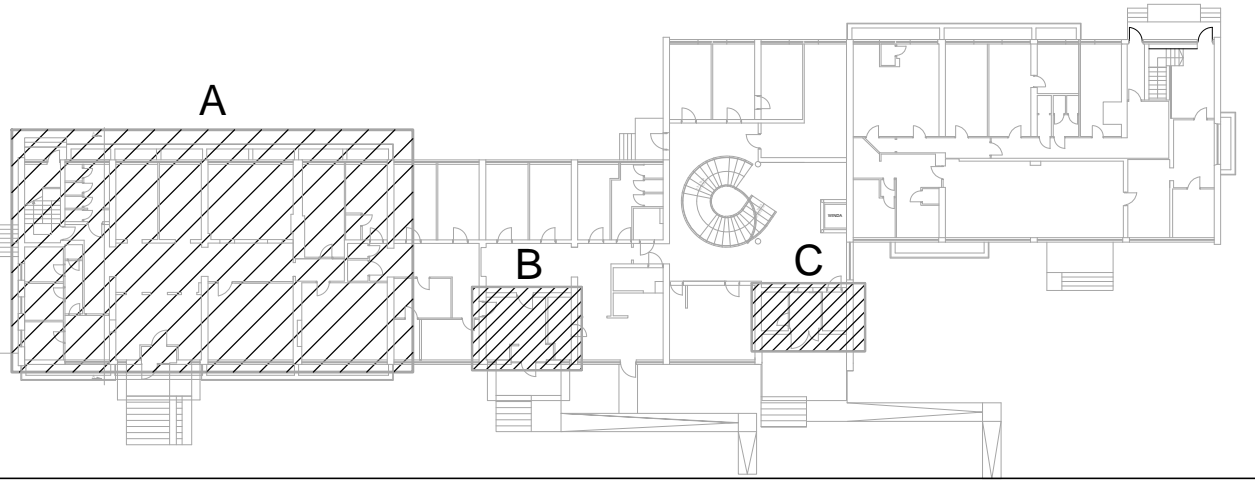


SZKIC LOKALIZACJI
skala 1:250



USŁUGI PROJEKTOWE Maciej Osiniak 91-463 Łódź, ul. Łagiewnicka 54/56		
Projekt:	PROJEKT WYKONAWCZY PRZEBUDOWY BUDYNKU MIEJSKIEGO CENTRUM MEDYCZNEGO "GÓRNA" W ŁÓDZI W ZAKRESIE: - CZĘŚĆ POMIESZCZEŃ PARTERU NA POTRZEBY PORADNI REHABILITACYJNEJ - WEJŚCIA I REJESTRACJI PORADNI PODSTAWOWEJ OPIEKI ZDROWOTNEJ DLA DZIECI w Łodzi przy ul. Cieszkowskiego 6, dz. nr ewid. 31, obręb G-10	
Inwestor:	MIEJSKIE CENTRUM MEDYCZNE "GÓRNA" W ŁÓDZI 93-252 ŁÓDŹ, ul. FELIŃSKIEGO 7	
Część:	CZĘŚĆ II: INSTALACJE ELEKTRYCZNE	
Rysunek	PLAN INSTALACJI GNIĄZD I URZĄDZEŃ - REHABILITACJA. RZUT PARTERU.	
Projektant	inż. JERZY BASTA upr.nr 211/89/WŁ	
Opracował	mgr inż. MICHAŁ ŚPIEWAK	
Data opracowania	KWIECIEŃ 2016	skala 1:100 nr rys. II.2